



Lasy Państwowe

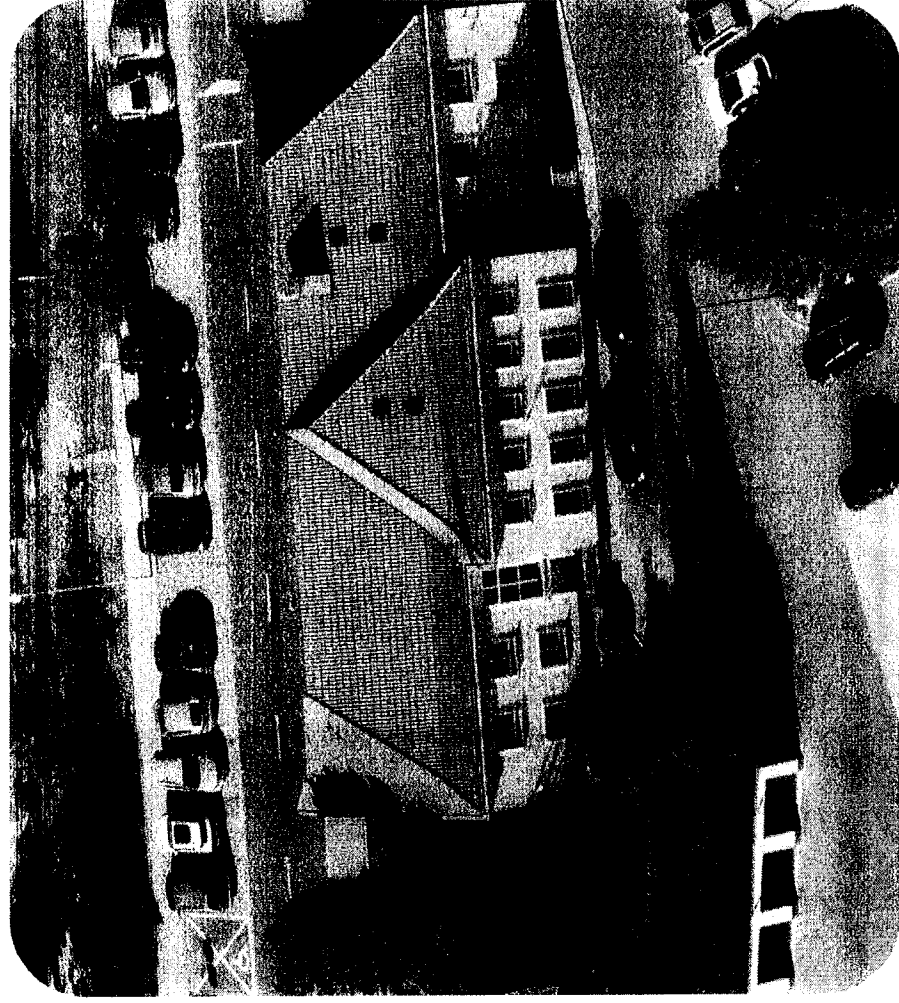
100 LAT  
1924-2024  
Lasy Państwowych

# Nadleśnictwo Myślibórz

Informacja o  
działalności w roku 2025  
Plany na rok 2026

– Gmina Banie

[www.lasy.gov.pl](http://www.lasy.gov.pl)



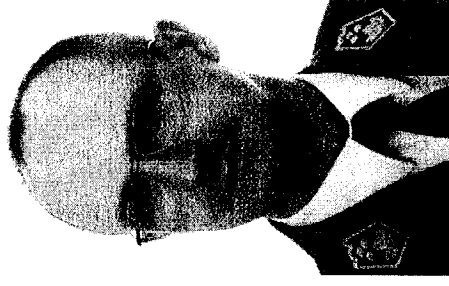
Fot. H. Bożek - siedziba Nadleśnictwa z lotu ptaka

## Wstęp. Dlaczego przesyłamy Państwu ten raport?

Las Państwowe to ogólnopolska organizacja, zarządzająca większością zasobów leśnych kraju. W naszej pieczy znajduje się przeszło 7,6 mln ha gruntów. To ¼ Polski. Nadleśnictwo Myślibórz to jedno z 429 nadleśnictw, które zarządzają lasami na poziomie lokalnym. Dba o przyrodę, udostępnia lasy dla rekreacji, ale jest też istotnym podmiotem gospodarczym. Dostarcza drewno, które służy nam wszystkim, zatrudnia i generuje miejsca pracy. Jest płatnikiem lokalnych podatków. Szczegółowe dane nt. działalności nadleśnictwa znajdują Państwo na kolejnych stronach.

W tym roku po raz kolejny nasza organizacja kieruje tego rodzaju raporty do samorządów gminnych w całej Polsce. Samorządy to nasz naturalny i bliski partner. To Państwo posiadają mandat uzyskany w demokratycznych wyborach, uprawniający do reprezentowania strony społecznej.

Raport traktujemy jako narzędzie w dialogu, który leśnicy chcą prowadzić ze stroną społeczną. Uważamy za oczywiste, że powinni Państwo dowiadywać się o naszej działalności. O jej efektach w minionym roku i o naszych zamierzeniach na rok bieżący. Niech to będzie podstawa do dyskusji na temat sposobów zarządzania lasami, ich wpływu na gospodarkę, klimat i stosunki wodne. O oczekiwaniach społecznych. Stoimy na stanowisku, że debata i konsultacje w środowisku lokalnym mają szczególną wartość. Bo odbywają się w poczuciu odpowiedzialności i realnej oceny skutków podejmowanych decyzji.



**Rufin Marysiok**  
Nadleśniczy  
Nadleśnictwa Myślibórz



Lasy Państwowe

# Część I

## O Nadleśnictwie Myślibórz

[www.lasy.gov.pl](http://www.lasy.gov.pl)



Fot. G. Bielecki – Drzewostan bukowy



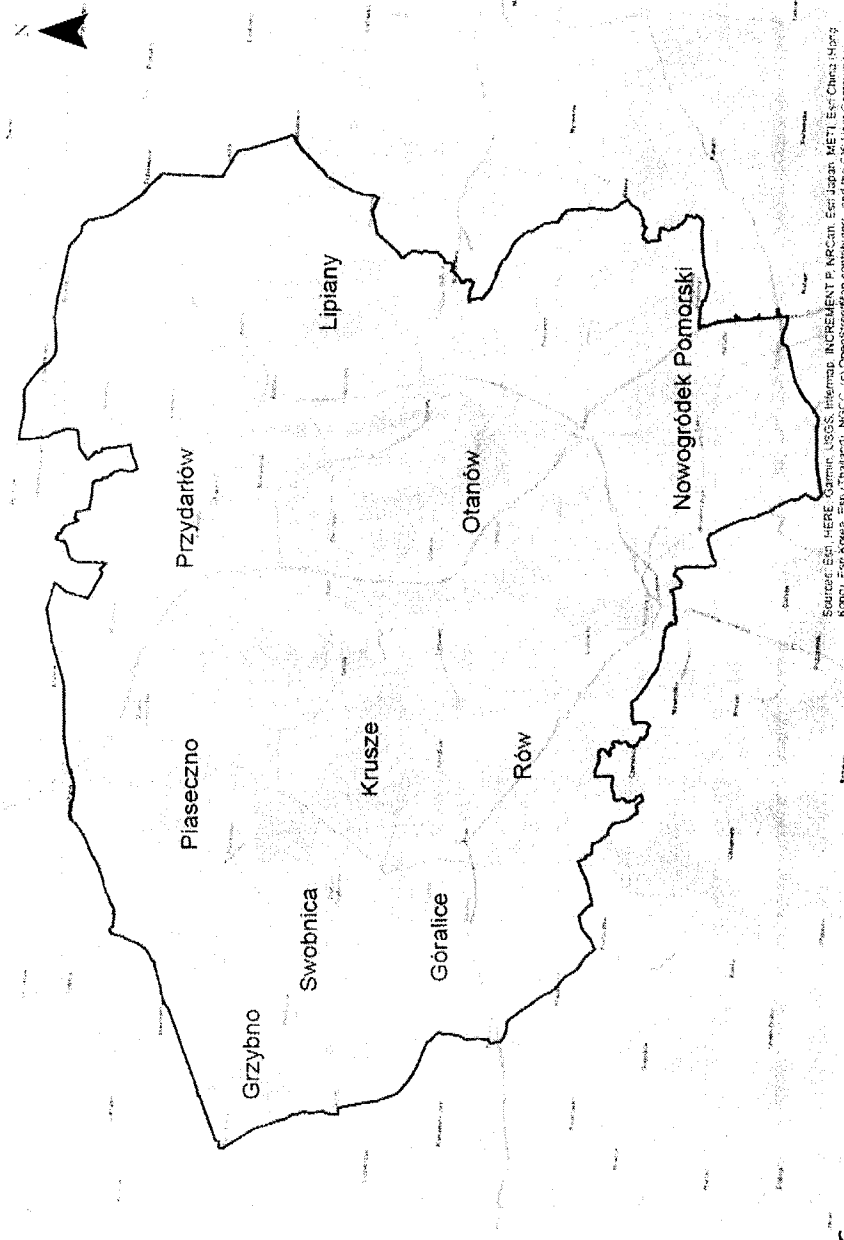
# Struktura organizacyjna nadleśnictwa

## 10 Leśnictw:

- Leśnictwo Góralice
- Leśnictwo Grzybno
- Leśnictwo Krusze
- Leśnictwo Lipiany
- Leśnictwo Otańów
- Leśnictwo Piaseczno
- Leśnictwo Przydarłów
- Leśnictwo Rów
- Leśnictwo Swobnica
- Leśnictwo Nowogródek Pomorski

oraz Gospodarstwo Szkółkarskie  
w Swobnicy

[www.lasy.gov.pl](http://www.lasy.gov.pl)



Mapa Nadleśnictwa z podziałem na leśnictwa i powiaty



## Zasoby w zarządzie nadleśnictwa

### Podstawowe dane statystyczne o zasobach w zarządzie:

- powierzchnia gruntów w zarządzie Nadleśnictwa wynosi 14 979.34 ha, w tym lasów 14 112,15 ha,
- średni wiek dla całego Nadleśnictwa 70 lat,
- skład gatunkowy:

SO	32,85 %	OL	8,4 %
BRZ	5,25 %	BK	21,52 %
MD	4,31 %	DB.S	19,77 %
DB.B	2,46 %	MD	4,31 %
LP		ŚW	1,34 %
DG		GB	
		JW	



## Plan urzędzenia lasu – podstawa działalności nadleśnictwa

To kluczowy dokument określający zasady gospodarki leśnej i podstawa naszego działania. Opracowany **na 10 lat (01.01.2026 - 31.12.2035)**. Obejmuje całe nadleśnictwo, ale indywidualne planowanie dotyczy wydzieleń, czyli kilkuhektarowych, jednolitych fragmentów lasu. Takich wydzieleń jest w naszym nadleśnictwie kilka tysięcy. W Nadleśnictwie Myślibórz widnieje 6 592 wydzieleń leśnych.

Plan wykonali specjaliści spoza Lasów Państwowych. Plan zawiera opis i ocenę stanu lasu oraz cele, zadania i metody prowadzenia gospodarki leśnej. Proces jego tworzenia i zatwierdzenia jest precyzyjnie uregulowany i angażuje różne podmioty oraz społeczeństwo.

### W jakim celu wykonujemy plan?

- **Zrównoważone zarządzanie lasami** – zapewnienie równowagi między ochroną przyrody a użytkowaniem lasów
- **Ochrona ekosystemów leśnych** – uwzględnienie obszarów chronionych i działań na rzecz bioróżnorodności
- **Planowanie pozyskania drewna** – określenie, ile drewna można pozyskać, bez naruszania stabilności lasów
- **Dostosowanie gospodarki leśnej do warunków środowiskowych** – uwzględnienie klimatu, gleby i zasobów wodnych

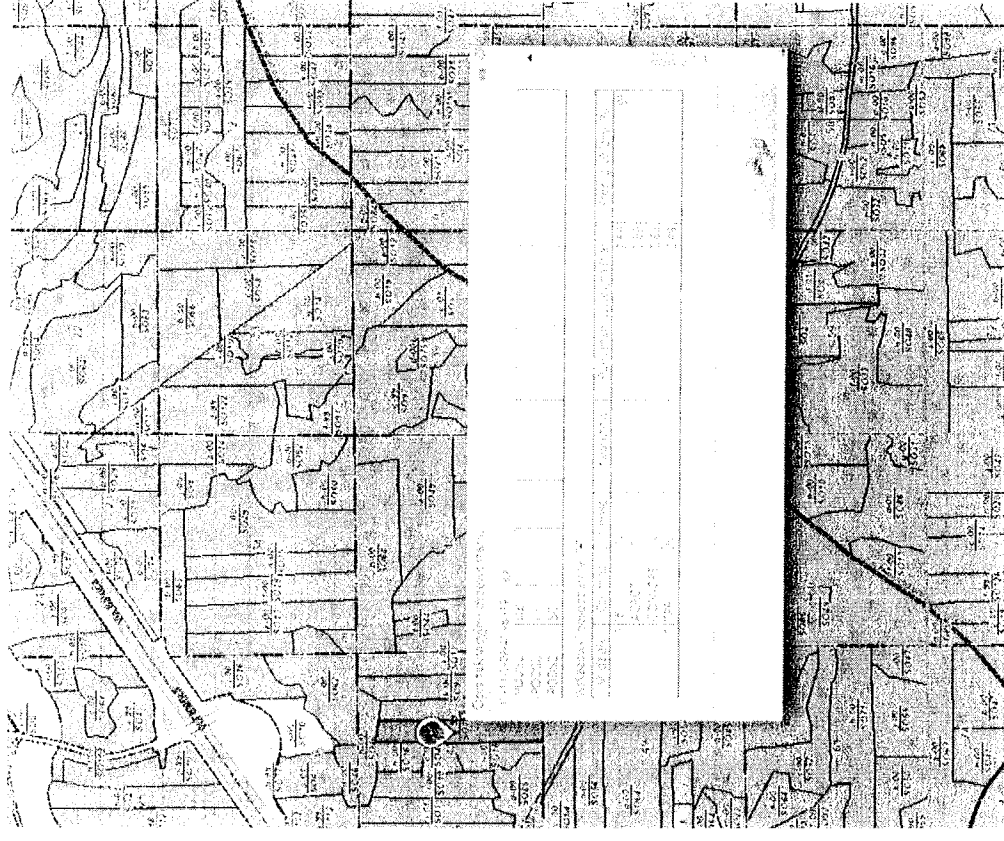
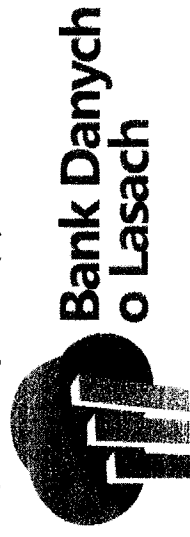


## Rozmiar zadań zapisanych w planie urządzenia lasu dla całego obszaru Nadleśnictwa na 10 lat

	2016-2025	2026-2035
Etat miąższościwy użytków rębnych	370 292 m <sup>3</sup>	419 895 m <sup>3</sup>
Etat powierzchniowy cięć w użytkowaniu przedrębny	8 036,51 ha	8 150,52 ha
Projektowana powierzchnia zalesień i odnowień	1 074,21 ha	1 060,58 ha
Projektowana powierzchnia pielęgnowania lasu	2 719,52 ha	2 308,44 ha

## Plan dostępny dla każdego

- **Działamy transparentnie.** Dlatego przy tworzeniu planu odbywają się konsultacje społeczne. Gotowy plan podlega strategicznej ocenie oddziaływania na środowisku i jest opiniowany przez RDOŚ, IOŚ
- **Każdy ma wgląd do planu.** Plan urzędzenia lasu umieszczamy w internetowym BIP. Do pobrania udostępniamy opis nadleśnictwa (elaborat) i program ochrony przyrody  
<https://www.gov.pl/web/nadleśnictwo-mysliborz/plan-urzedzenia-lasu>
- **Sprawdź, co zaplanowaliśmy w znanym Ci fragmencie lasu.** Treść planu trafia także do Banku Danych o Lasach ([bd.lasy.gov.pl](http://bd.lasy.gov.pl)). Tutaj każdy może zapoznać się z charakterystyką wybranego wydzielenia leśnego i sprawdzić, jakie prace będziemy prowadzić w tym fragmencie lasu





Lasy Państwowe

100 LAT  
1918-2018  
Lasów Państwowych

# CZĘŚĆ II

## Co się działo w Nadleśnictwie Myślibórz – - podsumowanie roku 2025



Fot. G. Biel, "Życie po życiu" - nietypowa forma drzewa wierzby  
kruchej, Leśnictwo Swobnica

[www.lasy.gov.pl](http://www.lasy.gov.pl)

## Pozyskanie drewna w 2025 roku

### Wykonanie planu dla gminy Banie:

- Użytkowanie rębne - 10 633,52 m<sup>3</sup>
- Użytkowanie przedrębne - 9 146,14 m<sup>3</sup>
- Użytki przygodne - 864,35 m<sup>3</sup>

### Sortymenty do pozyskania:

- Drewno wielkowymiarowe - 6 864,32 m<sup>3</sup>
- Drewno średniowymiarowe - 12 886,72 m<sup>3</sup>
- Drewno małowymiarowe - 892,97 m<sup>3</sup>



Fot. Archiwum Nadleśnictwa, układanie stosów



Lasy Państwowe

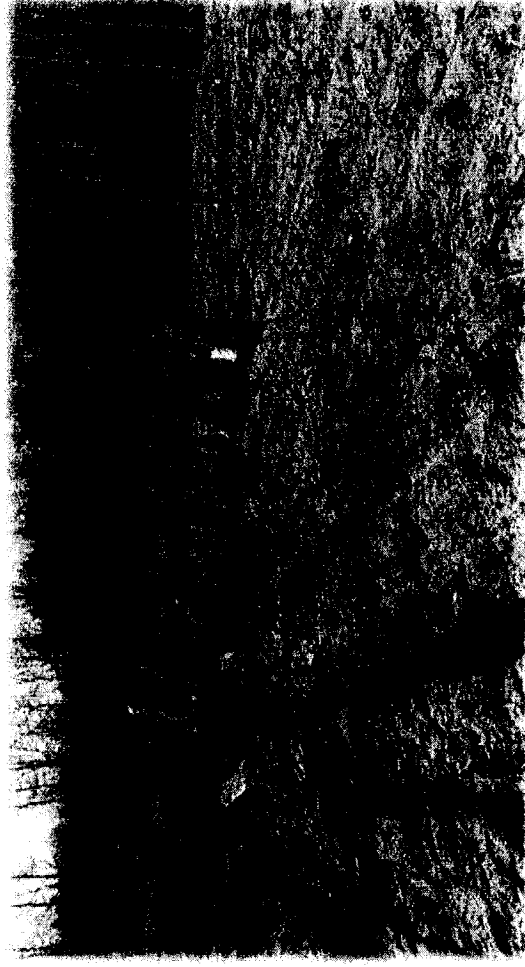
100 LAT  
1924-2024  
Lasów Państwowych

## Hodowla lasu

Odnowienia lasu – 49 ha

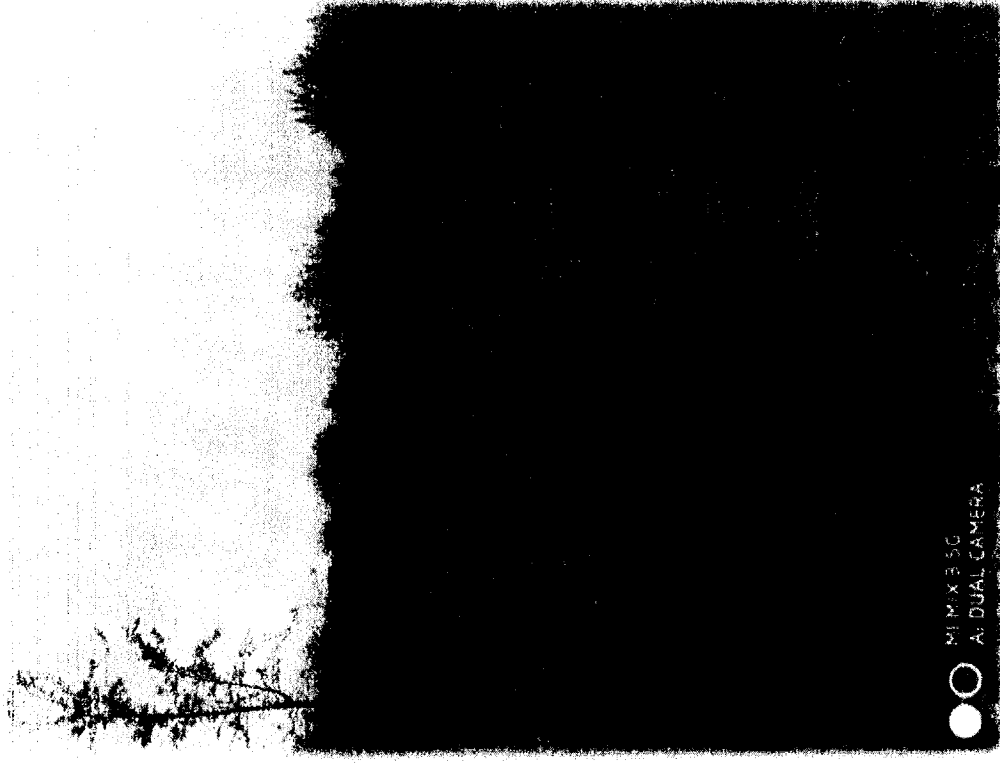
Trzebieże – 234 ha

Pielęgnowanie upraw w tym czyszczenie – 180 ha



[www.lasy.gov.pl](http://www.lasy.gov.pl)

Fot. M. Bukowska - Odnowienie lasu



MI MIX 3 5G  
AI DUAL CAMERA

Fot. D. Lewandowska-Biel, 5-letnia uprawa dębu szypułkowego



## Ochrona przyrody

- Wykładanie karmy dla ptaków - **700 kg**
- Wywieszanie budek lęgowych dla ptaków - **60 szt.**
- Wywieszanie schronów dla nietoperzy – **30 szt.**
- Czyszczenie budek lęgowych dla ptaków - **804 szt.**

**Koszt: 19 000,00 zł**



## Ochrona lasu

### Ochrona przeciwpożarowa

- Mineralizacja pasów przeciwpożarowych - 2,82 km
- Utrzymanie punktów czerpania wody – 902,10 zł

### Ochrona lasu

- Ochrona lasu przed zwierzyną (grodzenia upraw, zabezpieczanie sadzonek przed zgryzaniem) - **21,35 ha**
- Zbiór materiałów prognostycznych (wywieszanie pułapek feromonowych, jesienne poszukiwania szkodników pierwotnych sosny)  
- **12 szt.**
- Zbieranie śmieci z terenów leśnych - **14 800,00 zł**

## Partnerzy gospodarczy w roku 2025

### Współpraca z Zakładami Usług Leśnych:

- Konsorcjum firm: Zakład Usług Leśnych Paweł Sufisz, Zakład Usług Leśnych Aleksandra Sufisz, Zakład Usług Wielobranżowych Jurek Jadwiga Sufisz, umowa ZG.271.17.2024 dla leśnictwa Góralice i Swobnica
- MEGA ZRYW Paweł Wiśniewski, umowa ZG.271.16.2024 dla leśnictw Piaseczno i Przydarłów
- Usługi Leśne Sumara Artur i Sumara Tomasz s.c., umowa ZG.271.14.2024 dla leśnictwa Grzybno
- EKOLAS Krzysztof Burdzy, umowa ZG.271.1.2025 dla Gospodarstwa Szkółkarskiego w Swobnicy



Las Państwowe

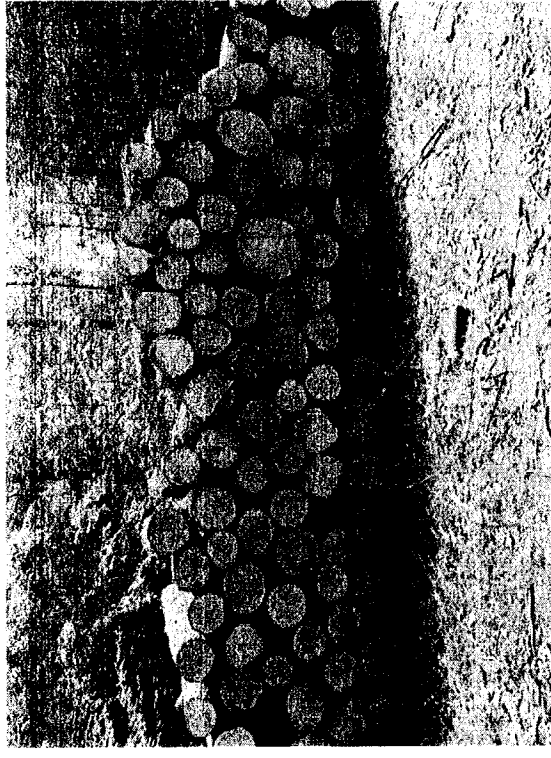
100 LAT  
1924-2024  
Lasów Państwowych

## Partnerzy gospodarczy

### Nabywcy drewna

- Liczba firm – 112
- Klienci zagraniczni: Niemcy – 7, Estonia – 1, Litwa – 1
- Najwięksi odbiorcy:
  - GRYFSKAND SP. Z O.O. ZAKŁAD NR 1
  - FIBERBOARD GMBH
  - SWISS KRONO TEX GmbH & Co. KG
- Lokalni odbiorcy:
  - BARLINEK INWESTYCJE SP. Z O.O.
  - TRANS- TON TRANSPORT-HANDEL-Usługi Jan Talaga
  - DARECKI SPÓŁKA KOMANDYTOWO-AKC Paweł Darecki

[www.lasy.gov.pl](http://www.lasy.gov.pl)



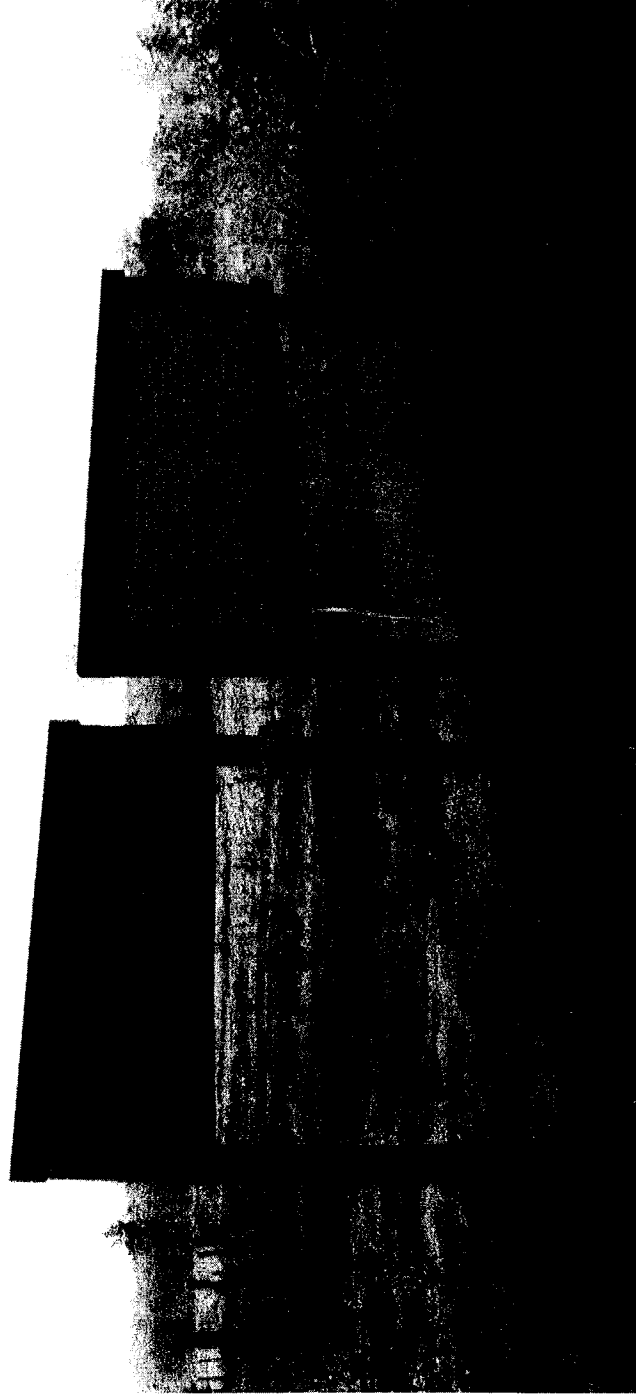
Fot. A. Szymczak - surowiec drzewny



Lasy Państwowe

100 LAT  
1924-2024  
Lasów Państwowych

## Przyroda na terenie nadleśnictwa

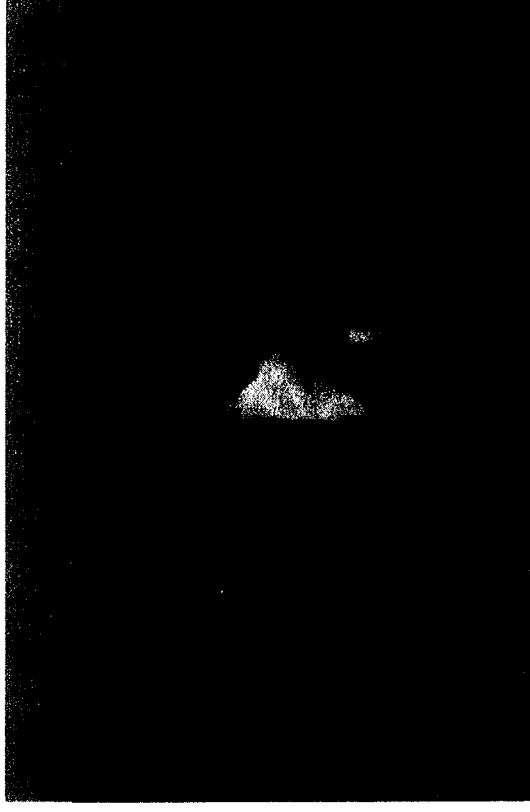


Fot. Archiwum Nadleśnictwa

[www.lasy.gov.pl](http://www.lasy.gov.pl)

## Istniejące formy prawnej ochrony przyrody w Nadleśnictwie Myślibórz

- Rezerваты przyrody (4)
- Obszary chronionego krajobrazu (2)
- Obszary Natura 2000 (5)
- Pomniki przyrody (9)
- Użytki ekologiczne (31)
- Ochrona gatunkowa roślin, zwierząt i grzybów



Fot. Archiwum Nadleśnictwa - Bocian czarny



## REZERWATY PRZYRODY

REZERWAT PRZYRODY "TCHÓRZYNO" - powierzchnia całkowita - 37,18 ha z czego w zarządzie Nadleśnictwa Myślibórz - 8,61 ha, przedmiotem ochrony jest jezioro Tchórzyno pochodzenia lodowcowego wraz z torfowiskiem.

REZERWAT PRZYRODY "JEZIORO JASNE" - powierzchnia całkowita 14,59 ha w tym 12,01 ha w zarządzie Nadleśnictwa Myślibórz, elem ochrony jest najmniejsza roślina naczyniowa świata *Wolffia bezkorzeniowa (Wolffia arhiza)*.

REZERWAT PRZYRODY "ŹRÓDLISKOWA SKARPA JEZIORA DOŁGIE" - powierzchnia całkowita 19,65 ha w tym 17,85 ha w zarządzie Nadleśnictwa Myślibórz, celem ochrony w rezerwacie jest zachowanie mozaiki ekosystemów leśno - źródłiskowych z unikatowymi torfowiskami wiszącymi na skarpie jeziora Dołgie.

REZERWAT PRZYRODY "TORFOWISKO ŻELECHOWO" - powierzchnia całkowita 50,24 ha w tym 50,24 ha w zarządzie Nadleśnictwa Myślibórz, celem ochrony w rezerwacie jest zachowanie ekosystemu torfowiska mszarnego przejściowego, w różnych stadiach dynamicznych i sukcesyjnych.

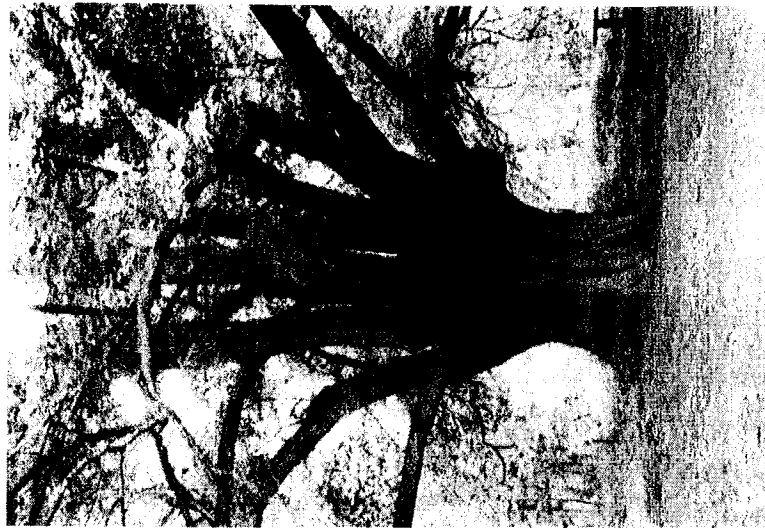


## Obszary Natura 2000

- **Pojezierze Myśliborskie PLH320014** - Powierzchnia całkowita - 4406,84 ha w tym 2279,26 ha w zarządzie Nadleśnictwa Myślibórz;
- **Dolina Tywy PLH320050** - Powierzchnia całkowita 3754,86ha w tym w zarządzie Nadleśnictwa Myślibórz 1729,16 ha;
- **Dziczy Las PLH320060** - Powierzchnia całkowita 1765,72 ha w tym 1609,78 ha znajduje się w zarządzie Nadleśnictwa Myślibórz;
- **Jezioro Kozie PLH320010** - Powierzchnia całkowita 179,36 ha w tym 47,35 ha w zarządzie Nadleśnictwa Myślibórz
- **Jezioro Dobropolskie PLH320070** - Powierzchnia całkowita 397,87 ha w tym 121,77 ha w zarządzie Nadleśnictwa Myślibórz.

# Pomniki przyrody

Nazwa pomnika/akt powołujący	Adres lasny	Gmina Lesnictwo	Opis pomnika	
			Rodzaj (gatunek)	Uwagi
	3	4	6	7
Uchwała Nr XVI/136/2007 Rdz w Myslińcu z dnia 24.09.2007 r. Dz. Urz. Woj. Zach. N 22 z 2007 r., poz. 2209	03-432 J	Myslińcaz Kruśce	Dąb szypułkowy <i>Quercus robur</i>	Obwód 336 cm; wys. 26 m; wiek 300 lat
Uchwała Nr XVII/137/2004 RG Koźlice z dnia 15.12.2004 r. Dz. Urz. Woj. Zach. N 3 z 2005 r., poz. 61	018-100 n	Koźlice Piaseczno	Dąb szypułkowy <i>Quercus robur</i>	Obwód 505 cm; wys. 24 m; wiek 220 lat
Uchwała Nr XX/102/07-09 RG Benie z dnia 28.04.2009 r. Dz. Urz. Woj. Zach. N 52 z 2009 r., poz. 1331	06-112 n	Benie Piaseczno	Lipa drobnolistna <i>Tilia cordata</i>	Obwód 500 cm; wys. 24 m; wiek 150 lat
Uchwała Nr XX/1234/15 RG Koźlice z dnia 24.10.2013 r. Dz. Urz. Woj. Zach. N 2014 r., poz. 1176	07-83 c  07-81 f	Koźlice Piaseczno	Wiąz szypułkowy <i>Ulmus laevis</i>  Dąb bezszypułkowy <i>Quercus petraea</i>  Dąb bezszypułkowy <i>Quercus petraea</i>	Obwód 420 cm; wiek 35 lat  Obwód 480 cm; wiek 350 lat  Obwód 410 cm; wiek 350 lat
Uchwała Nr XX/12004 Rady Gminy w Nowogrodku Pomorskim z dnia 29 grudnia 2004 r. w sprawie uznania za pomnik przyrody Dz. Urz. Woj. Zach. nr 25 poz. 516 z 25.03.2005 r.	10-490 J	Nowogódek Pomorski Nowogódek Pomorski	Dąb szypułkowy <i>Quercus robur</i>	Obwód 427 cm; wys. 25 m;
Uchwała Nr XX/12004 Rady Gminy w Nowogrodku Pomorskim z dnia 29 grudnia 2004 r. w sprawie uznania za pomnik przyrody Dz. Urz. Woj. Zach. nr 25 poz. 516 z 25.03.2005 r.	10-536 b	Nowogódek Pomorski Nowogódek Pomorski	Żywotnik zachodni <i>Thuja occidentalis</i>	Obwód 267 cm; wys. 23 m; żył silnie zarowiany  Obwód 273 cm; wys. 23 m



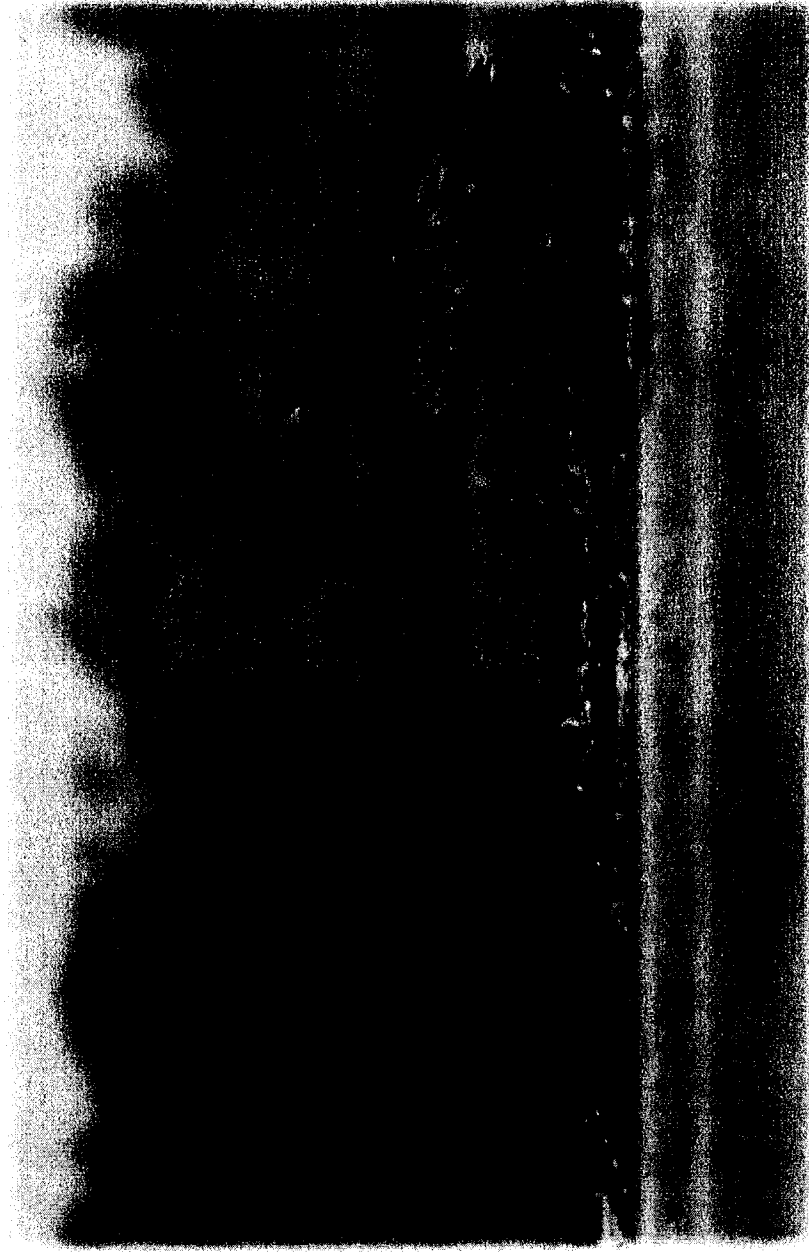
Fot. L. Antkowiak, Lipa drobnolistna - pomnik przyrody, L. Piaseczno



## Ochrona strefowa zwierząt chronionych

Na terenie Nadleśnictwa Myślibórz wyznaczono 18 stref o łącznej powierzchni 798,59 ha, w tym:

- bielik – 7 stref
- kania ruda – 3 strefy
- kania czarna – 1 strefa
- orlik krzykliwy – 2 strefy
- bocian czarny – 4 strefy
- sokół wędrowny - 1 strefa





## Użytki ekologiczne

Na gruntach zarządzanych przez Nadleśnictwo Mysłibórz znajduje się **31** użytków ekologicznych.



# Inwestycje w 2025 r.

"Modernizacja ogrodzenia Gospodarstwa Szkółkarskiego w Swobnicy"

Kwota: ok. 400 tys. zł



## Działania na rzecz społeczności lokalnych

### Wsparcie inicjatyw społecznych - lokalnych i regionalnych

- Udział w IV Wojewódzkim festiwalu piosenki ekologicznej "W ZIELONE GRAJMY DZIŚ",
- Udział w akcji rozsady za elektroodpady na rynku w Myśliborzu oraz w Trzcieńsku-Zdroju,
- Nadleśnictwo zorganizowało konkurs fotograficzny "Ekologiczna choinka" i zaprosiło do udziału szkoły z terenu nadleśnictwa,
- Warsztaty Nadleśnictwa Myślibórz z tworzenia "Lasu w słoiku",
- Uczestnictwo w "Dniach otwartych KPP w Myśliborzu"
- Udział w ogólnopolskiej akcji "Choinka dla życia",
- Wsparcie lokalnych szkół, przedszkoli, organizacji społecznych,



## Działania na rzecz społeczności lokalnych

### Wsparcie inicjatyw społecznych - lokalnych i regionalnych

- Wsparcie finansowe "Jarmarku Bożonarodzeniowego" w Lipianach,
- Wsparcie finansowe "44. Ogólnopolskie Spotkanie Młodych Autorów i Kompozytorów SMAK" MOK Myślibórz,
- Wsparcie finansowe "Turniej koszykówki 3x3" UKS Optyk Myślibórz,
- Wsparcie finansowe "17. Edycja Myśliborskich Dni Karpiowych" Myśliborskie Towarzystwo Wędkarskie,



## **Infrastruktura nadleśnictwa - turystyka**

Lasy Nadleśnictwa Myślibórz stanowią bardzo atrakcyjną bazę turystyczną do masowego wypoczynku ludności. Niewątpliwym walorem miejsc biwakowych jest ich usytuowanie wewnątrz kompleksów leśnych oraz w sąsiedztwie stosunkowo czystych jezior i sieci dróg ułatwiających korzystanie z miejsc wypoczynku. Zadania Nadleśnictwa w tym zakresie polegają na właściwym ukierunkowaniu ruchu turystycznego poprzez urządzenie i utrzymywanie w nienagannym stanie leśnych obiektów turystycznych oraz ścieżek.



## Uwzględniając stale wzrastającą presję ze strony posiadaczy pojazdów samochodowych tworzono miejsca odpoczynku również z myślą o zbieraczach runa leśnego.

Góralice	01-206I	Miejsce biwakowania (nr inw. A1/51)	Ławy, stoły, wiata, sanitariat, plaża, kosz na śmieci, tablice, miejsce na ognisko, ogrodzenie
Lipiany	04-39d	Miejsce odpoczynku (nr inw. A1/1MPW)	Ławy, stoły, wiata, sanitariat, kosz na śmieci, tablice, miejsce na ognisko,
Otanów	05-57a	Miejsce biwakowania (nr inw. A1/2MB)	Ławy, stoły, wiata, sanitariat, plaża, kosz na śmieci, tablice, miejsce na ognisko,
Otanów	05-314f	Miejsce biwakowania (nr inw. A1/3MB)	Ławy, stoły, wiata, sanitariat, plaża, kosz na śmieci, tablice, miejsce na ognisko, ogrodzenie
Rów	08-379i	Miejsce biwakowania (nr inw. A1/4MB)	Ławy, stoły, wiata, sanitariat, plaża, kosz na śmieci, tablice, miejsce na ognisko, ogrodzenie
Piaseczno	06-95a	Miejsce odpoczynku (nr inw. A1/6MB)	Ławy, stoły, wiata, sanitariat, kosz na śmieci, tablice, miejsce na ognisko,
Piaseczno	06-117a	Miejsce odpoczynku (nr inw. A1/2MPW)	Ławy, stoły, wiata, sanitariat, kosz na śmieci, tablice, miejsce na ognisko,
Przydatów	07-67a	Miejsce odpoczynku (nr inw. A1/3MPW)	Ławy, stoły, wiata, sanitariat, kosz na śmieci, tablice, miejsce na ognisko,
Rów	08-473a	Miejsce odpoczynku (nr inw. A1/4MPW)	Ławy, stoły, wiata, sanitariat, kosz na śmieci, tablice



Lasy Państwowe

100 LAT  
1924-2024  
Lasów Państwowych

## Infrastruktura nadleśnictwa - turystyka



Fot. Archiwum Nadleśnictwa - Miejsce biwakowania – L. Otańów oddz. 314 c



Fot. Archiwum Nadleśnictwa - Miejsce biwakowania – L. Górallice oddz. 206 k

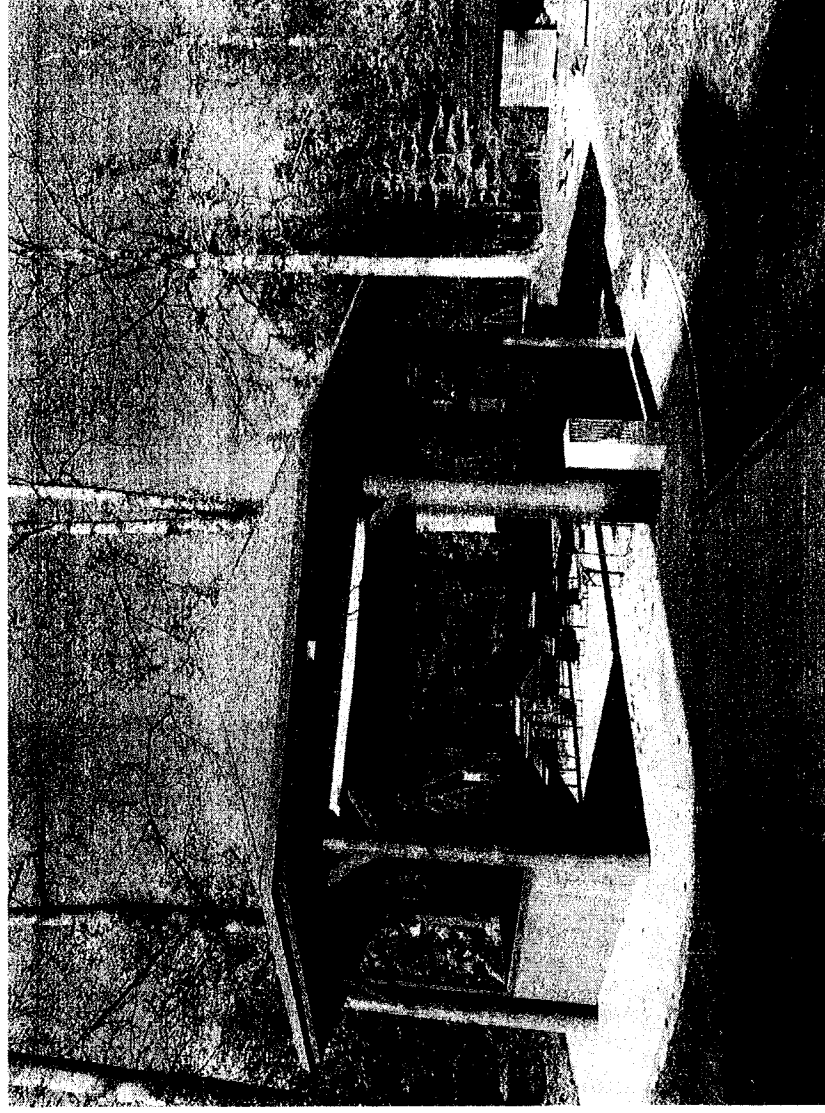
[www.lasy.gov.pl](http://www.lasy.gov.pl)



Lasy Państwowe

# Infrastruktura nadleśnictwa - obiekty edukacyjne

## ZIELONA KLASA



Fot. Archiwum Nadleśnictwa - Zielona Klasa

[www.lasy.gov.pl](http://www.lasy.gov.pl)

## Infrastruktura nadleśnictwa - obiekty edukacyjne

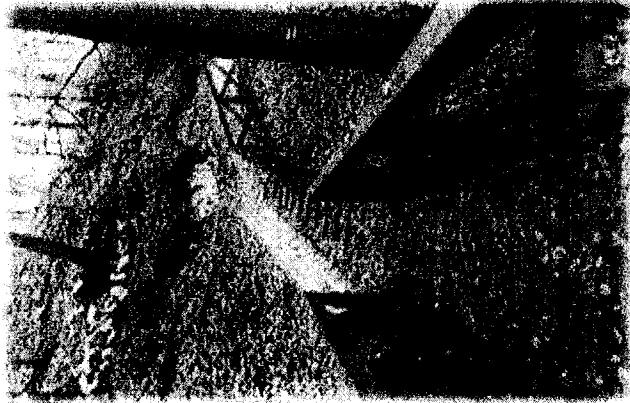
### Leśna Ścieżka Edukacyjna przy Gospodarstwie Szkółkarskim w Leśnictwie Swobnica.

Ścieżka powstała w 2005 roku, natomiast została zmodernizowana i wydłużona w 2022 roku. Trasa ścieżki zaczyna się przy szkółce leśnej i przebiega przez teren Leśnictwa Swobnica. Jest to ścieżka pieszka o długości ok. 2 km, zwiedzający ma do przejścia ok. 4 km ponieważ nie stanowi ona pętli. Dla grup zorganizowanych od pionierstwa do piątku możliwe jest skorzystanie z „Zielonej Klasy” która znajduje się na terenie szkółki leśnej. Jest to zadane miejsce, wyposażone w ławki, mini plac zabaw dla dzieci, jest tam skocznia, tyrolka i twister i miejsce na ognisko. Obiekt wykorzystywany jest jako miejsce do organizacji pogadanek, oraz zakończenie wycieczki po ścieżce.

Ścieżka biegnie przez tereny bogate przyrodniczo i historycznie. Trasa przebiega po części przy jeziorze Górnym o bardzo przejrzystej wodzie, która ma kolor szmaragdowy. Nad jeziorem góruje grodzisko pochodzące z wczesnej epoki żelaza oraz wczesnego średniowiecza. Na trasie przechodzi się przez drewnianą kładkę nad jednym ze źródeł zasilających wody jeziora. Na trasie ścieżki znajduje się 12 stanowisk tematycznych z tablicami edukacyjnymi.

## Infrastruktura nadleśnictwa - obiekty edukacyjne

Leśna Ścieżka Edukacyjna przy Gospodarstwie Szkółkarskim w Leśnictwie Swobnica.



Fot. 1. 2. 3 Archiwum Nadleśnictwa - Ścieżka edukacyjna



## Podsumowanie działalności edukacyjnej

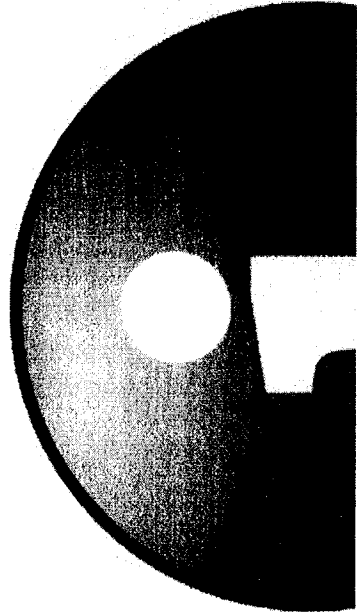
Forma edukacji	Ogółem				w tym:			
	Liczba zajęć <sup>1</sup>	Liczba uczestników	Udział % uczestników	Dzieci przedszkolne 3 do 6 lat	Dzieci i młodzież szkół podstawowych 7-15 lat	Młodzież szkół ponadpodstawowych 16-19 lat	Studenci i dorośli, powyżej 19 lat	
Zajęcia terenowe i wycieczki z przewodnikiem	10	317	22,6	90	200	0	27	
Zajęcia w izbie leśnej nadi.	0	0	0,0	0	0	0	0	
Spotkania z leśnikami w szkołach/przedszkolach	6	210	15,0	60	50	80	20	
Spotkania edukacyjne z leśnikami poza szkołą (w Domu Kultury, Muzeum, Urzędzie Gminy itp.)	1	115	8,2	20	60	15	20	
Konkursy leśne (wiedzy, plastyczne, literackie itp.) <sup>2</sup>	1	62	4,4	20	20	20	2	
Akcje, imprezy okolicznościowe	3	700	49,9	100	300	100	200	
Wystawy edukacyjne	0	0	0,0	0	0	0	0	
<b>Razem</b>	<b>X</b>	<b>1 404</b>	<b>100,0</b>	<b>X</b>	<b>X</b>	<b>X</b>	<b>X</b>	
Inne, np. festyny, targi itp. <sup>1</sup>	X	3 500						



Las Państwowe

# Gospodarowanie gruntami

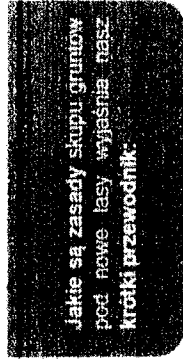
## Promocja zamiaru nabywania gruntów



### NADLEŚNICTWO MYŚLIBÓRZ INFORMUJE, ŻE JEST ZAINTERESOWANE ZAKUPEM LASÓW I GRUNTÓW

NA PODSTAWIE ART. 37 USTAWY Z DNIA 28 WRZEŚNIA 1991 R. O LASACH I DZ. U. Z 2022 POZ. 6721 MOŻEMY KUPIĆ TWOJĄ LAS LUB GRUNT PRZEZNACZONY W PLANIE ZAGOSPODAROWANIA PRZEDSIĘWZIENIEM O GMINIE OJCZYSTA, JEŻELI

[www.lasy.gov.pl](http://www.lasy.gov.pl)



Jestem zainteresowany sprzedażą. Co mam zrobić?

Przed wszystkim ustalić w zasiegu terytorialnym jakiego nadleśnictwa jest nieruchomości. Skierować ofertę do nadleśnictwa, precyzyjnie opisując działkę, wskazując dokładny adres ewidencyjny. Wczesniejszego uregulowania wymagają też sprawy własnościowe, jak np. Dzielniczenie

Jakimi gruntami będą zainteresowane Las Państwowe?

Rodzaj gruntów i warunki ich zakupu ustawa o lasach, art. 37 wymienia. Te Las Państwowe mogą nabyć lasy, grunty przeznaczane do zalesienia lub inne grunty lub nieruchomości, jeżeli jest to uzasadnione potrzebami gospodarki leśnej i nie narusza interesu Skarbu Państwa

Przed wszystkim grunty sąsiadujące

Sąsiednie, osobna własność mają grunty, które bezpośrednio przylegają do obszaru zarządzanego przez Las Państwowe, oraz takie, gdzie istnieje możliwość zalesienia w sposóbności lub regulacji przyległej granicy polno-leśnej. Zaliczają się sytuacje, w których w sąsiedztwie lub nawet wewnątrz terenu gospodarowanego przez Las Państwowe użytkowane są działki innej własności. Z takimi sytuacjami mamy do czynienia głównie na Mazowszu i w Połusze wschodniej. Status gruntów można zweryfikować w internetowej Bazy Danych o lasach [www.lasy.gov.pl/bazy-danych](http://www.lasy.gov.pl/bazy-danych)

Ile zapłaci Nadleśnictwa?

Cena zakupu jest uzależniona od wielu czynników, m. in. od pobierania kształtu działki, gabarytów drzew, które na niej rosną, wieku drzewostanu i stanu sanitarnego. Każde zakupu na rzecz Skarbu Państwa podlega wyliczeniu przez Nadleśnictwo Myślibórz

Kontakt do Nadleśnictwa Myślibórz:

Nadleśnictwo Myślibórz  
ul. Dworcowa 2,  
74-300 Myślibórz

e-mail: [przeznaczenia@nadlesnictwo.mysliborz.lasy.gov.pl](mailto:przeznaczenia@nadlesnictwo.mysliborz.lasy.gov.pl)  
tel: 695 747 21 - 50  
www: <https://mysliborz.szczecin.lasy.gov.pl>



## Finanse

KOSZTY	Koszt własny (zł)	PRZYCHODY	Przychód (zł)
RAZEM	26 172 038,41	RAZEM	27 059 865,99
Pozyskanie i zrywka drewna	8 552 524,56	Sprzedaż drewna	25 950 364,70

### PODATKI LOKALNE - PODATEK LEŚNY, ROLNY I PODATEK OD NIERUCHOMOŚCI

Nazwa konta/gminy	Wartość podatku (zł)
<b>Rozrachunki z tytułu podatku leśnego</b>	<b>594 243,00</b>
GMINA	191 768,00
<b>Rozrachunki z tytułu podatku od nieruchomości</b>	<b>246 124,00</b>
GMINA	72 099,00
<b>Rozrachunki z tytułu podatku rolnego</b>	<b>1 428,00</b>
GMINA	188,00

### Inne obciążenia podatkowe:

- obowiązkowa wpłata do Budżetu Państwa ze sprzedaży drewna -	502 555,19 zł
- podatek VAT odprowadzony do Urzędu Skarbowego -	3 728 513,00 zł



## Finanse – cd.

- Odpis podstawowy na Fundusz Leśny – 2 167 674,19 zł,
- Dopłata na wyrównanie niedoborów powstających przy realizacji zadań gospodarki leśnej – 3 083 000,00 zł,
- Dopłata na wyrównanie niedoborów powstających przy realizacji zadań dotyczących administracji publicznej – 54 000,00 zł
- Refundacja kosztów: urządzenie lasu – 788 390,00 zł

## Zagrożenia

- zagrożenia ze strony czynników abiotycznych: zmróżenia, obniżenie poziomu wód;
- zagrożenia ze strony bezkręgowców: kornik drukarz, kornik modrzewiowiec, kornik ostrozębny, opiętek dwuplamkowy
- szkody od zwierzyny ;      całe Nadleśnictwo / Gmina Banie  
łączna powierzchnia uszkodzeń:    28,50 ha      /    10,45 ha;



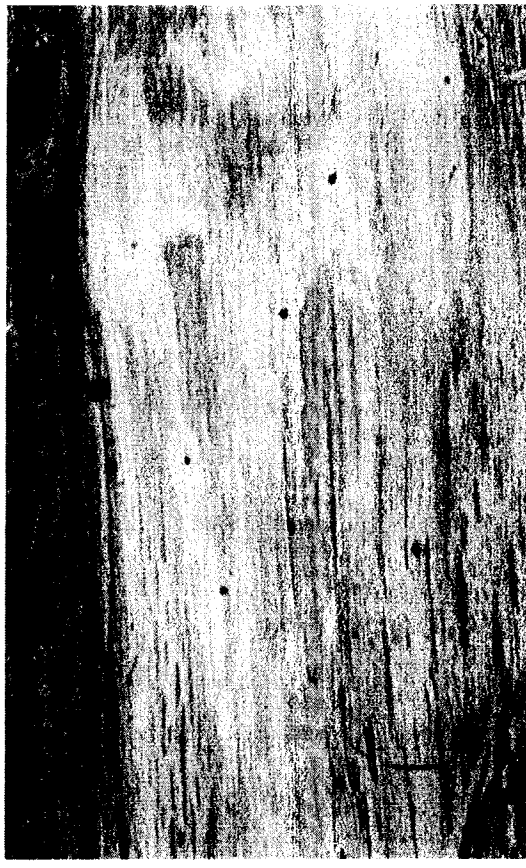
Fot. G. Biej - pułapka IBL-3 do odłowu kornika drukarza



## Zagrożenia

### Rozmiar pozyskania sanitarnego na obszarze Nadleśnictwa:

- Cięcia przedrębne (TWN, TPN) - 9 800 m<sup>3</sup> / 720 ha
- Cięcia rębne (IBS, IIAS, IIIAS, IIIAUS, IIIBUS) - 6 400 m<sup>3</sup> / 282 ha
- Cięcia przygodne (PTP, PTW, PR) - 8 000 m<sup>3</sup>





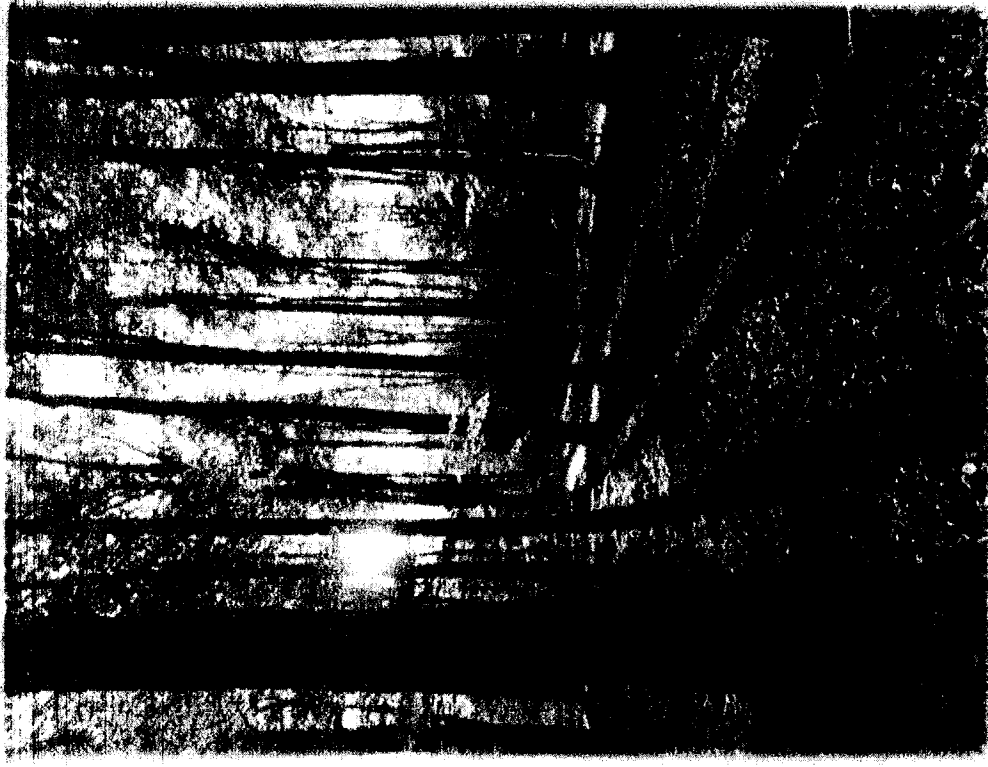
Lasy Państwowe

100 LAT  
1924-2024  
Lasów Państwowych

# Część III

**Co będzie się działo w  
Nadleśnictwie Myślubórz?  
Plany na 2026 rok**

[www.lasy.gov.pl](http://www.lasy.gov.pl)



Fot. Karol Dyderski, Promienie  
słoneczne wśród drzew



## **Pozyskanie drewna – plan dla Nadleśnictwa 99 700 m<sup>3</sup>**

### **Rozmiar zadań w bieżącym roku dla gminy Banie:**

- Użytkowanie rębne- **15 314 m<sup>3</sup>**
- Użytkowanie przedrębne- **11 629 m<sup>3</sup>**
- Użytki przygodne- **2 851,11 m<sup>3</sup>**

### **Sortymenty do pozyskania:**

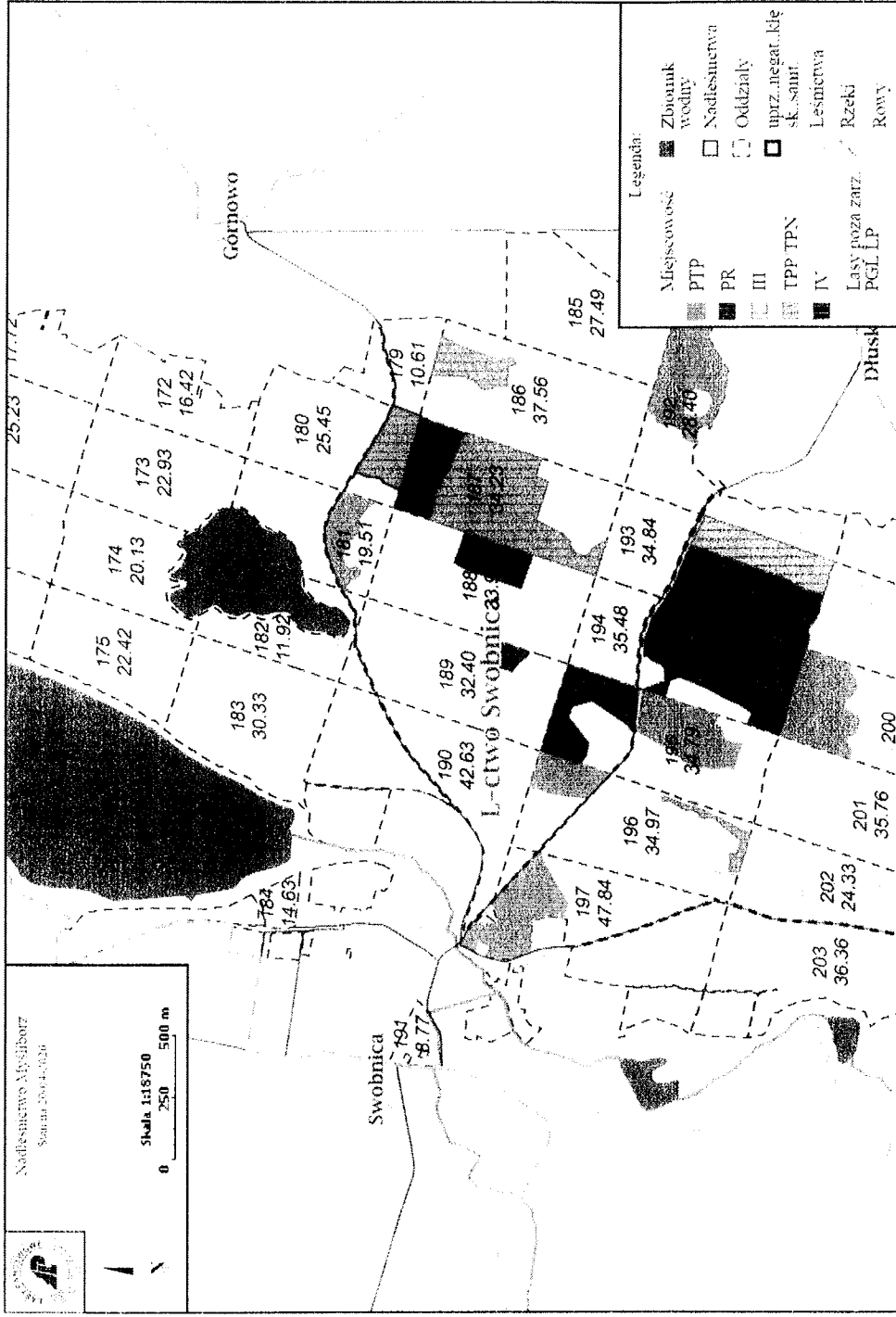
- Drewno wielkowymiarowe – **10 860,22 m<sup>3</sup>**
- Drewno średniowymiarowe - **17 597,63 m<sup>3</sup>**
- Drewno małowymiarowe- **1 336,26 m<sup>3</sup>**



Las Państwowy

# Lokalizacja planowanych prac z pozyskania drewna na terenie gminy Banie

100 LAT  
1924-2024  
Las Państwowy





## Inne zadania gospodarcze

### Hodowla lasu

- Odnowienia i zalesienia – **23 ha**
- Pielęgnowanie upraw – **117 ha**

### Ochrona przeciwpożarowa

- Mineralizacja pasów przeciwpożarowych - 2,82 km
- Utrzymanie punktów czerpania wody – 710,00 zł

### Ochrona lasu

- Ochrona lasu przed zwierzyną (grodzenia upraw, zabezpieczanie sadzonek przed zgryzaniem) - **21,35 ha**
- Zbiór materiałów prognostycznych (wywieszanie pułapek feromonowych, jesienne poszukiwania szkodników pierwotnych sosny) - **12 szt.**
- Zbieranie śmieci z terenów leśnych - **75 m3**

### Ochrona przyrody

- Wykładanie karmy dla ptaków - **900 kg**
- Wywieszanie budek lęgowych dla ptaków - **70 szt.**
- Wywieszanie schronów dla nietoperzy – **35 szt.**
- Czyszczenie budek lęgowych dla ptaków - **837 szt.**



# Inwestycje w 2026 r.

"Mała infrastruktura w miejscach odpoczynku"  
Leśnictwo Piaseczno, dz. ew. 59/2, obr. ewid. Piaseczno  
Kwota planowana: ok. 26 tys. zł



Las Państwowe

**100 LAT**  
1924-2024  
Lasów Państwowych

## Kontakt

Nadleśnictwo Myślibórz

ul. Dworcowa 2, 74-510 Myślibórz

Telefon: +48 95 747 23 81

adres e-mail: [mysliborz@szczecin.lasy.gov.pl](mailto:mysliborz@szczecin.lasy.gov.pl)

[www.lasy.gov.pl](http://www.lasy.gov.pl)